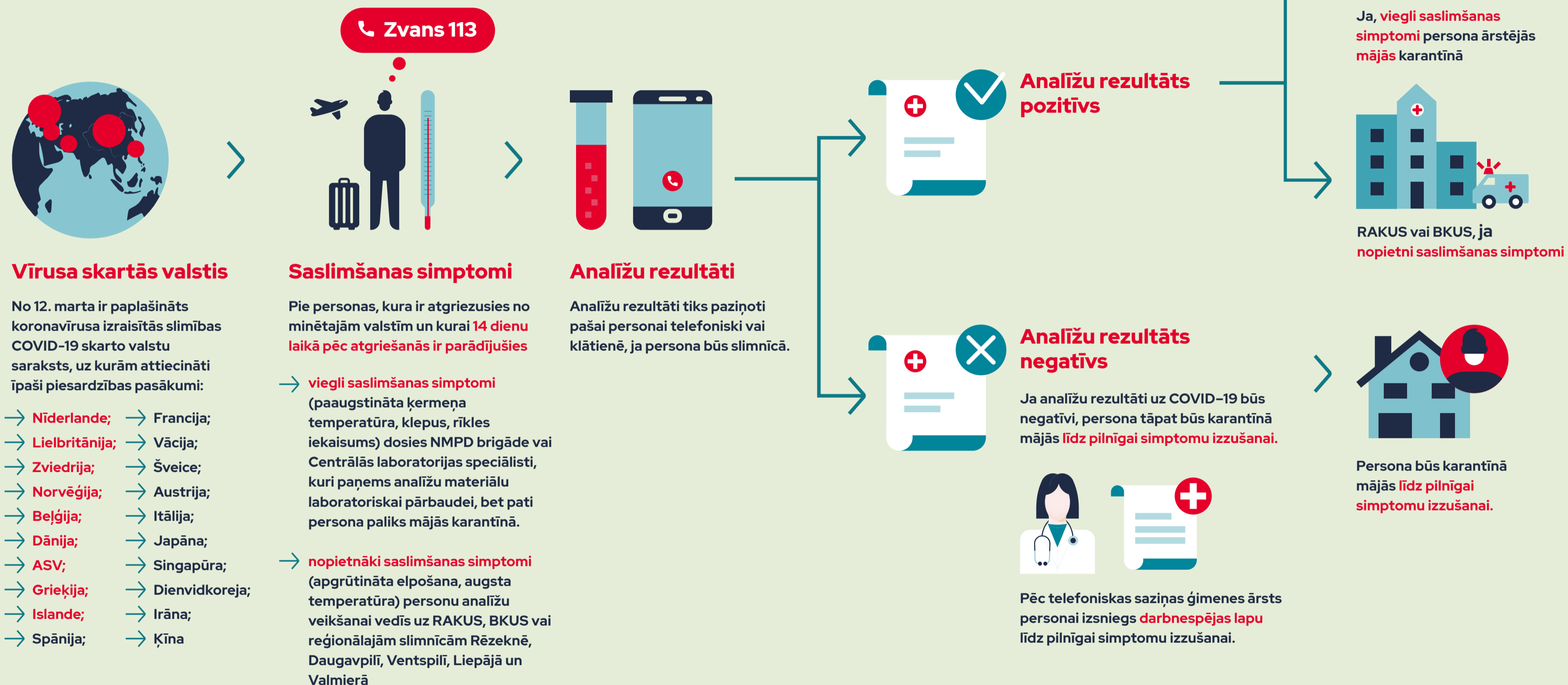


Rīcības shēma iespējamās COVID-19 saslimšanas gadījumā



Epidemioloģiska izmeklēšana

Par saslimšanas atklāšanu **RAKUS** informēs **SPKC**, lai speciālisti varētu uzsākt epidemioloģisko izmeklēšanu un apzināt kontaktpersonas.

! BŪTISKI ZINĀT!

- ✓ NMPD ārstniecības personām un Centrālās laboratorijas speciālistiem, kuri dosies paņemt analīžu materiālus laboratoriskai pārbaudei uz COVID-19, katru dienu tiks izstrādāts loģistikas maršruts. Tas nozīmē, ka **pie pacienta ieradīsies** paņemt analīzes **dienas laikā**, nevis MK noteikumos definētajā NMPD brigāžu ierašanās laikā uz izsaukumiem dzīvībai bīstamās situācijās;
- ✓ Pacients pēc tam analīžu rezultātus saņems diennakts laikā.



Veselības ministrija